



Winsen und Laßbrönne
 Starten Sie den ca. 11 km lange Rundkurs am Parkplatz des Klärwerks und fahren Sie über die Seebrücke nach Laßbrönne.



Hoopte und Stöckte
 Fahren Sie die schöne Strecke entlang der Elbe, die zu einer kleinen Pause einlädt. Über Hoopte und Stöckte erreichen Sie wieder Ihren Ausgangspunkt.

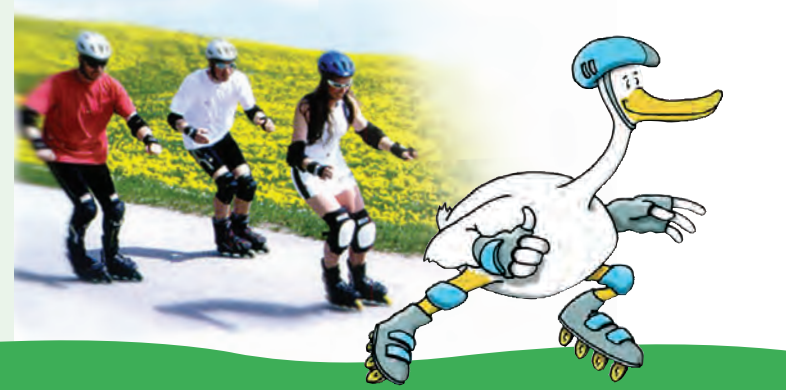


InlinerNetz

Skaten in und um Winsen (Luhe)



Herausgeber
 Stadt Winsen (Luhe)
 Schlossplatz 1
 21423 Winsen (Luhe)



© www.77ps.de, Bild VS; photocase/diesel

Winsen (Luhe)

Beginnen Sie die rund 32 km lange und gut ausgeschilderte Strecke in Winsen (Luhe). Wenn Sie gemütlich fahren, dann können Sie in ca. 2 Stunden wieder zurück sein.

Grevelau

Nachdem Sie die Grevelau-Brücke erklommen haben, können Sie sich auf eine rasante Abfahrt in Richtung Scharmbeck freuen.

Scharmbeck

In Scharmbeck angekommen, laden die Gasthöfe direkt an der Strecke zu einer kleinen Pause ein. Jetzt können Sie sich entscheiden, ob Sie Richtung Pattensen oder Roydorf fahren.

Pattensen

Pattensen wartet nicht zuletzt mit seiner schönen Kirche auf Sie. Eine idyllische Ortschaft, die Sie nicht zu schnell durchfahren sollten.

Bahlburg

Der weitere Streckenverlauf führt Sie direkt durch das wunderschöne Bahlburg. Fahren Sie in Richtung Luhdorf und genießen Sie die schönen Wiesen und Felder.

Luhdorf

In Luhdorf angekommen können Sie sich direkt an der Luhe ein kleines Püschchen gönnen. Frisch gestärkt machen Sie sich dann auf den Endspurt.

Roydorf

Durchfahren Sie Roydorf und machen Sie sich auf den Weg nach Winsen (Luhe). Beim nächsten Mal können Sie sich auch für eine der anderen Streckenverläufe entscheiden.

